

# Editions

 **BARRISOL**®

Éditeur contemporain du patrimoine



MUSÉE DE L'IMPRESSION  SUR ÉTOFFES

[www.barrisol.com](http://www.barrisol.com)



# Sommaire

01 - 11	<a href="#"><u>Barrisol et le Musée de l'Impression sur Etoffes</u></a>
12 - 14	<a href="#"><u>Collection Les toiles à personnages</u></a>
15	<a href="#"><u>Collection Abstraction</u></a>
16	<a href="#"><u>Collection Art Déco</u></a>
17 - 18	<a href="#"><u>Collection Art Nouveau</u></a>
19 - 21	<a href="#"><u>Collection Asie</u></a>
22 - 23	<a href="#"><u>Collection Cinétique et Irisée</u></a>
24	<a href="#"><u>Collection Classique et Baroque</u></a>
25	<a href="#"><u>Collection Dentelles</u></a>
26 - 27	<a href="#"><u>Collection Effets matières</u></a>
28 - 30	<a href="#"><u>Collection Esprit Indiennes</u></a>
31 - 33	<a href="#"><u>Collection Ethnique</u></a>
34 - 40	<a href="#"><u>Collection Florale</u></a>
41 - 42	<a href="#"><u>Collection Fleurs Monochromes</u></a>
43 - 44	<a href="#"><u>Collection Pois</u></a>
45 - 47	<a href="#"><u>Collection Géométrique</u></a>
48	<a href="#"><u>Collection Plumes</u></a>
49 - 50	<a href="#"><u>Collection Orient</u></a>
51	<a href="#"><u>Collection Russe</u></a>
52	<a href="#"><u>Collection Anges etc...</u></a>
53 - 57	<a href="#"><u>Collection Végétale</u></a>
58 - 59	<a href="#"><u>Collection Feuilles &amp; fèves</u></a>
60 - 67	<a href="#"><u>Variations</u></a>





# Une collection *Unique*

Fort d'un partenariat exclusif avec le Musée de l'Impression sur Étoffes de Mulhouse, les Editions Barrisol® proposent plus de 6 millions de visuels tirés du plus important fond d'archives textile du monde. 6000 documents sont déjà disponibles en format numérique haute définition sur [www.barrisol.com](http://www.barrisol.com)

Avec ses six millions d'échantillons textiles et imprimés (dessins, gravures, peintures...), le Musée de l'impression sur étoffes de Mulhouse rassemble des archives textiles du monde entier, conservées depuis des siècles par les industriels textiles et les éditeurs les plus réputés.

***Cette collection est la plus importante du monde textile.***

Rassemblés depuis 1833 par les industriels de Mulhouse, conscients de l'importance de conserver ce patrimoine créatif, et regroupant 3 siècles d'histoire textile, son fond s'enrichit jour après jour, offrant une source d'inspiration inépuisable à tous les industriels de l'impression, des premiers motifs imprimés du XVIIIème siècle à nos jours.







Le Musée de l'Impression sur Étoffes (M.I.S.E) recèle de trésors, ne demandant qu'à revivre au travers de collections actuelles, et être intégrés dans la décoration actuelle.

Cette collaboration entre Barrisol®, leader mondial du plafond tendu, et le M.I.S.E vous offre des possibilités d'une richesse inégalée.

Retrouvez les textiles d'antan qui décoraient les intérieurs des demeures les plus cossues, du motif cachemire aux impressions Art nouveau, des Indiennes du XVIIIème au graphisme «seventeen»...

Nous vous offrons ce pas dans l'histoire, dans ce qui est le berceau des tissus actuels. Étonnez vous de l'incroyable modernité de certains motifs, que l'on croirait contemporains alors qu'ils ont plus de 150 ans.

***Intégrez une part d'histoire dans votre intérieur.***

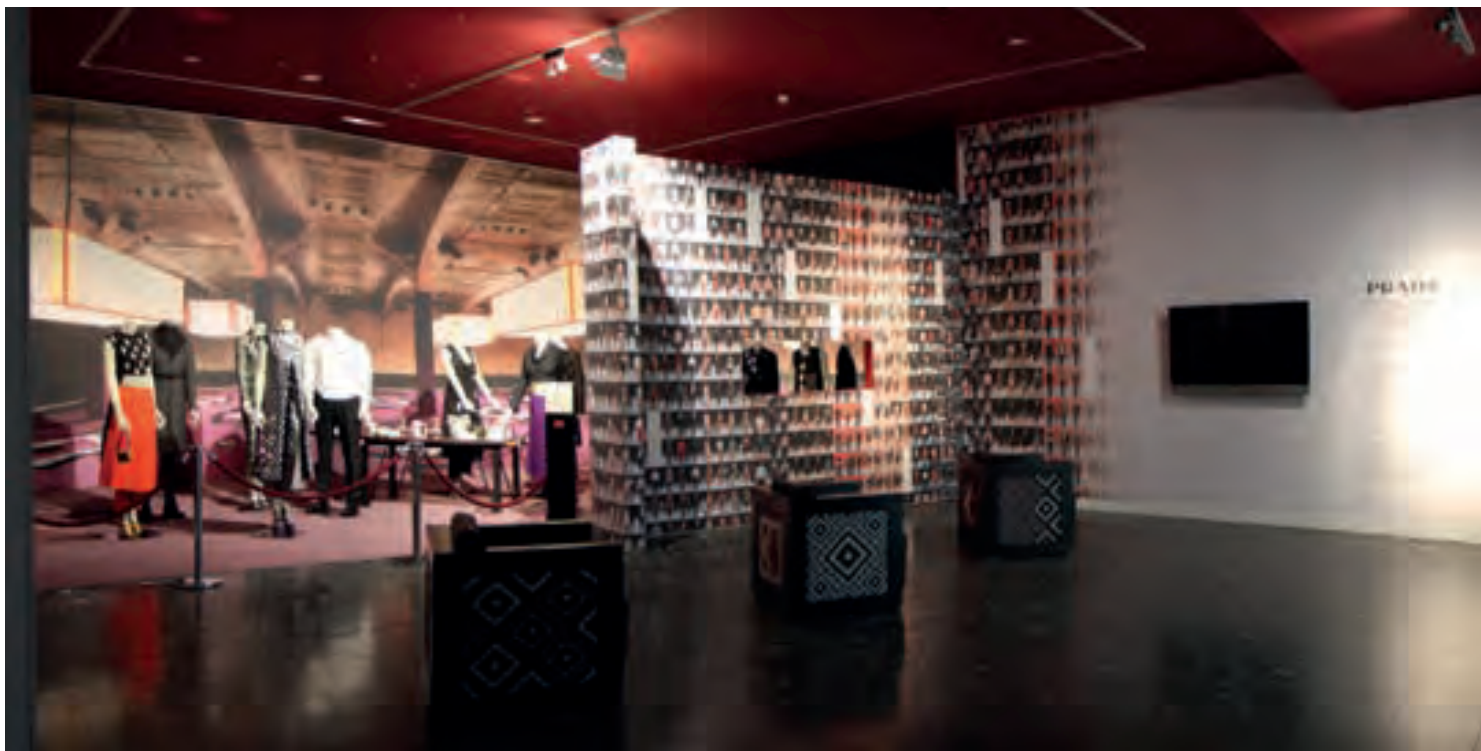


COPYRIGHT © 2013 Barrisol Normalu S.A.S. - Tous droits réservés









Exposition PRADA au M.I.S.E

Barrisol®, partenaire des collections et des expositions temporaires du Musée de l'Impression sur Étoffes (M.I.S.E), vous offre la possibilité extraordinaire de pouvoir rééditer en exclusivité les plus belles créations du monde textile.

Ayant accès à plus de **6** millions de motifs recensés dans les archives, Barrisol® et le M.I.S.E. mettent à votre disposition une vaste collection pour vos plafonds, vos murs, vos panneaux acoustiques et supports de toutes formes, y compris lumineux.

Créateurs, designers et graphistes ajoutent leurs visions originales dans de nouvelles créations, aboutissement de la combinaison de technologies actuelles par Barrisol® et du formidable patrimoine historique que nous offre le M.I.S.E.



PLUS DE **250** ANS  
d'IMPRESSION  
TEXTILE





Planche d'impression Plombine.



Planche d'impression bois.



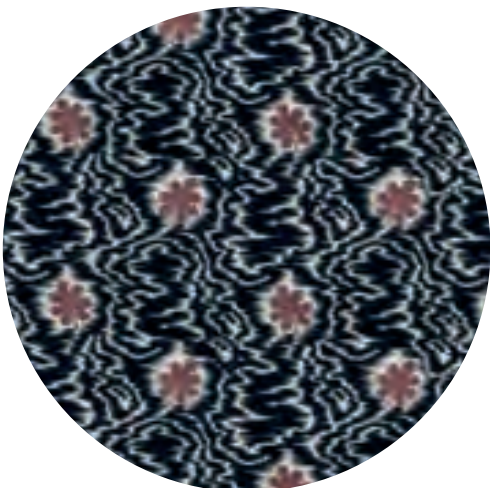
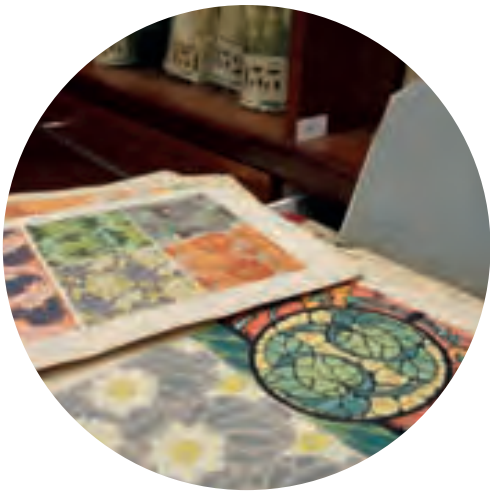
Ouvrage de la collection.

Depuis 10 ans, on assiste au retour du décor et des impressions dans nos intérieurs, les ambiances décoratives vont vers plus de chaleur et de personnalisation.

Mis en lumière par les plus grands architectes et décorateurs, l'imprimé a fait son entrée dans les hôtels de luxe et les plus belles demeures, preuve qu'elle s'est imposée dans la décoration d'aujourd'hui.

La tendance actuelle est de créer un décor, Son décor, une identité forte autour de laquelle va se construire un intérieur où va s'intégrer le mobilier. C'est la force du décor imprimé, et c'est ce que Barrisol® vous propose au travers des collections du Musée de l'Impression sur Étoffes (M.I.S.E.).

***Barrisol® vous propose un univers unique basé sur plus de 200 ans d'histoire.***







Barrisol®, numéro 1 mondial, grâce à ses 40 ans de savoir-faire dans les plafonds tendus, et les murs tendus, vous présente les collections Barrisol en plus de 240 couleurs, 15 finitions (versions mate ou brillante, créadesign, translucide et lumineux...), support idéal pour les créations du M.I.SE.

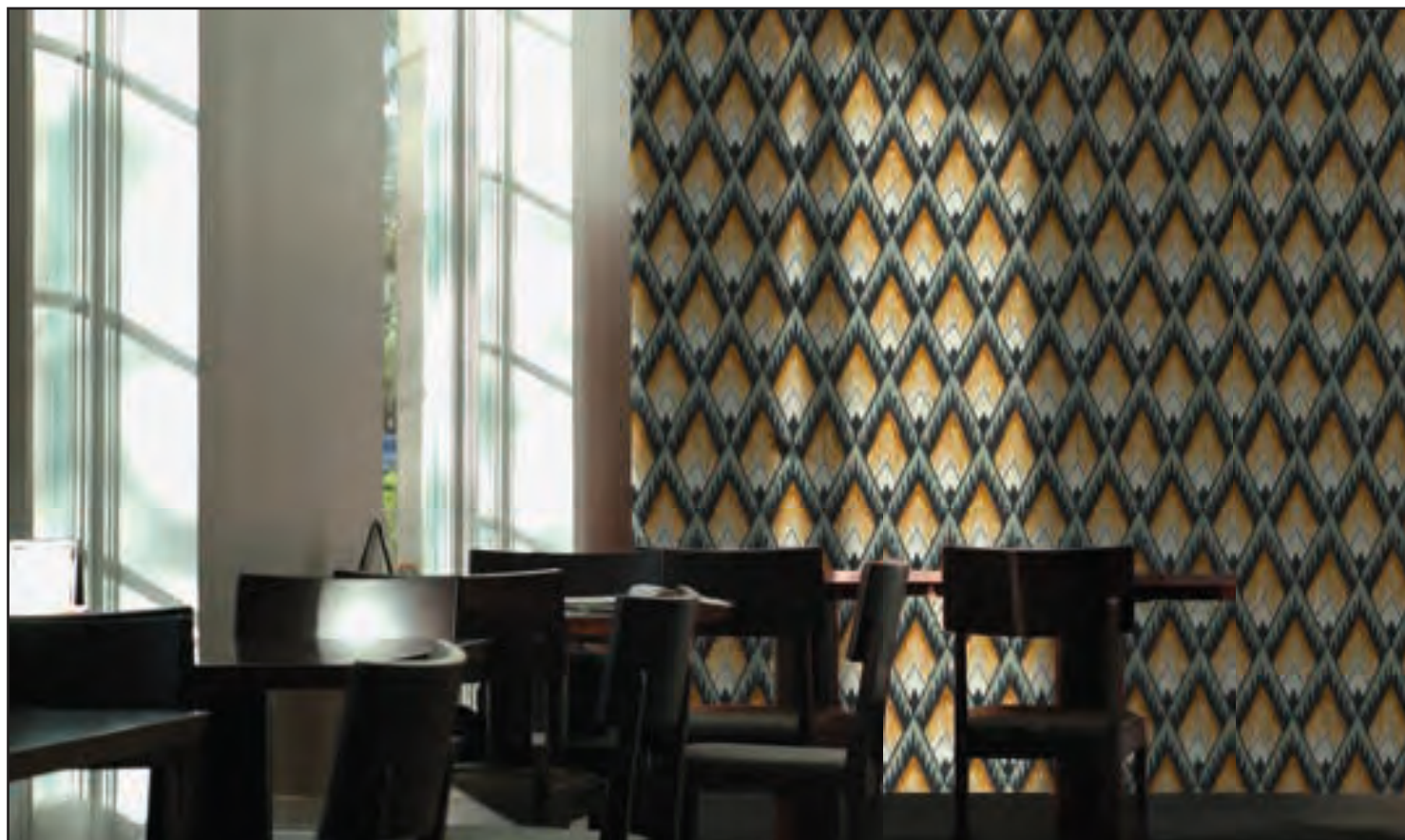
Les supports Barrisol® épousent et acceptent toutes les formes 2D et 3D, mais sont également disponibles en versions acoustiques pour un confort de vie optimal, idéal dans des vastes espaces, la restauration ou l'hôtellerie...

En version classique, conservant le motif original, ou en version créative, plus contemporaine, dans la combinaison des techniques graphiques et photographiques aux motifs historiques, jouez avec la plus vaste des collections de motifs imprimés du monde.

Eclairez aussi vos créations grâce au Barrisol® lumière et Lumière Color.

**Découvrez la collection complète numérisée sur notre site [www.Barrisol.com](http://www.Barrisol.com)**





COPYRIGHT © 2013 Barrisol Normalu S.A.S. - Tous droits réservés

Classées par thèmes, nos propositions laissent libre court à votre imagination. Classique, Fleuri, Art déco, Indiennes, Abstraite, Art cinétique,....





## Des créations *exclusives*

Notre studio graphique a créé des motifs alliant cette part d'histoire au design les plus actuels, proche des tendances où le mélange des styles prend toute sa dimension dans des intérieurs design, chaleureux et actuels, où la réinterprétation des classiques, travaillés en trompe l'oeil ou jouant sur des formats extra-large. Chaque visuel a été retravaillé dans un souci d'optimisation et d'adaptation aux techniques et tendances actuelles. De nombreux motifs ont été recolorisés; rendus ainsi plus modernes et dynamiques, il s'intègrent parfaitement aux tendances décoratives d'aujourd'hui.

L'impression numérique, riche de millions de couleurs laisse aujourd'hui des possibilités d'une finesse incroyable et permet toutes les audaces.

**Retrouvez la totalité des 6000 motifs numérisés, disponibles sur notre site [www.barrisol.com](http://www.barrisol.com).**

Découvrez également, sur rendez-vous, grâce à notre partenariat exclusif, le musée de l'impression sur Etoffes et accédez à ses 6 millions de documents d'archive pour créer votre décor Unique.



# Les toiles à personnages

COPYRIGHT © 2013 Barrisol Normalu S.A.S. - Tous droits réservés



1860 Mulhouse - gravure Ref 4 agrandie en version mur.



1860 Mulhouse - gravure Ref 4



1867 Mulhouse - gravure Ref 21

C'est la manufacture de Jouy en Josas qui est à l'origine de ce genre mis au point dans le troisième quart du XVIIIème siècle. Il était particulièrement destiné à l'ornement des habitations. Aujourd'hui, ce genre est connu sous le nom de « toile de Jouy » par le grand public, bien qu'il ait été également imprimé dans d'autres centres textiles comme Nantes, Rouen, Mulhouse ou l'Angleterre. Retravaillé dans les intérieurs, Barrisol fait revivre ces ambiances champêtres, historiques ou ses scènes militaires. (M.I.S.E)



1866 Alsace - Ref Koe.743.2.24



# Les toiles à personnages



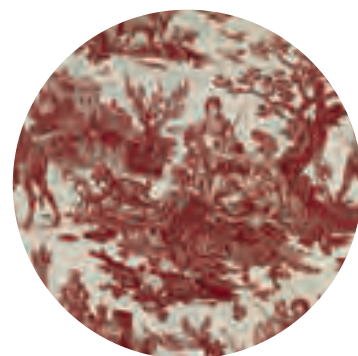
1860 Alsace - Ref 631.1



1880 Alsace - Ref 1166.20-2



1888 France - Ref 954.172.1



1790 Jouy en Josas - Ref 961.509.2



1780 France - Ref 992.30.2



(ci-contre) Toile recolorisé et repositionnée - 1880 Alsace - Ref 873.2-8



Détail du tissu (ci-dessus) 1780 France - Ref 992.30.2 en version XXL pour mur.

COPYRIGHT © 2013 Barrisol Normale S.A.S. - Tous droits réservés



# Les toiles à personnages



COPYRIGHT © 2013 Barrisol Normalu S.A.S. - Tous droits réservés

Détail du tissu (ci-dessus) 1883 Alsace - Ref 640.2-8 en version XXL pour mur.



1880 Alsace - Ref 640.2-8



1850 Alsace - Ref 1052p29



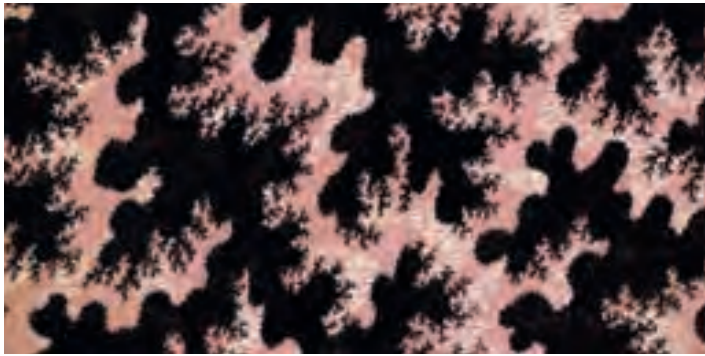
1950-1960 France - Ref not65 001.33.1051.6



# Collection *Abstraction*



1870 Mulhouse - Ref 868p56-5



1870 Mulhouse - Ref 868p56-2



Utilisation du motif en version sudimensionnée

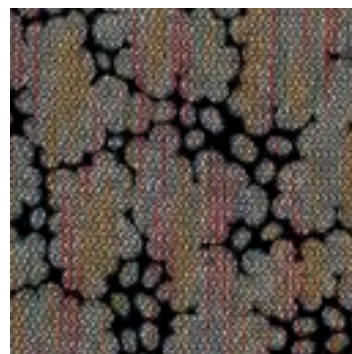
Le terme abstrait a revêtu selon les moments en histoire de l'art des significations diverses. Une constante cependant est l'opposition de l'abstrait au concret. En textile, ce débat n'est pas de mise mais les dessinateurs, dès le XIX<sup>ème</sup> siècle, créent des étoffes détachées de toute réalité concrète. (M.I.S.E)



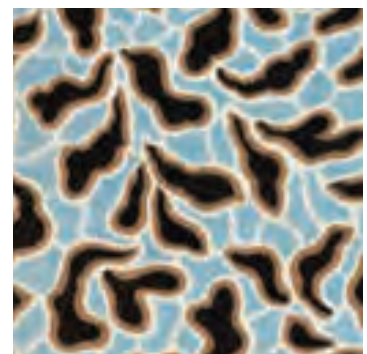
1900 Alsace - Ref 996p133



1950 Mulhouse - Ref 966.32.1p63



1870 Mulhouse - Ref 867p37-6



1870 Mulhouse - Ref 868p112-3



# Collection Art Déco

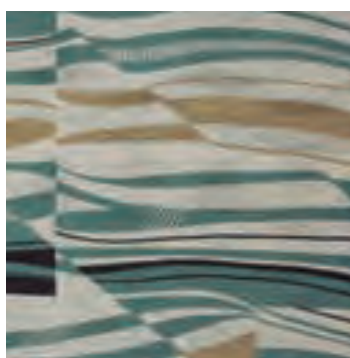


1924 Mulhouse - Ref 1347.2-4. Tissu utilisé en motif unique et surdimensionné.

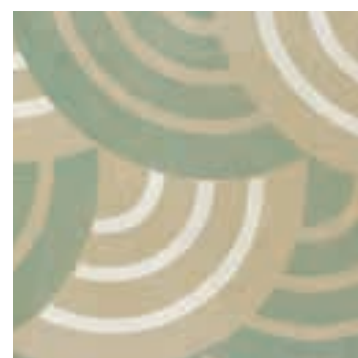
COPYRIGHT © 2013 Barrisol Normalu S.A.S. - Tous droits réservés



1924 France - Ref 1347.2-4



1920 France - Ref 1372.1-14



1924 France - Ref 1373.21-1

Le style art déco doit son nom à l'Exposition International des Arts Décoratifs qui s'est tenue à Paris en 1925. Il est à la mode des années 1920 à 1939. Il s'oppose au style mouvementé de l'Art nouveau par des lignes simples, des formes droites qui s'apparentent au cubisme. On retrouve cet esprit dans les tissus qui s'adaptent merveilleusement au mobilier et à l'architecture de cette époque. (M.I.S.E)



1926 France - Ref 1344.4-18



1927 France - Ref 1344.1-22-1



1920 France - Ref 1331.32-5



1923 France - Ref 1336.3-69-1



# Collection *Art Nouveau*



Fond tissu, mixé à l'Iris, isolé de la lithographie

Le style Art Nouveau voit le jour dans les dernières années du XIXe siècle, vers 1893-95. Il se distingue par l'utilisation de courbes et de volutes avec une abondance d'ornements principalement végétaux. (M.I.S.E)



1905 Lithographie - Ref J1 045



1903 Angleterre - Ref 921.2-80-2



1903 France - Ref 922.2-52



Coloris et échelle retravaillés.



1903 France - Ref 922.2-52. Motif surdimensionné et couleur de fond modifiée.

COPYRIGHT © 2013 Barrisol Normalu S.A.S. - Tous droits réservés



# Collection Art Nouveau



1905 Lithographie - Ref J1 042



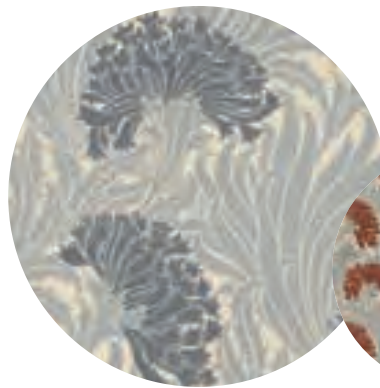
1905 Lithographie - Ref J1 062



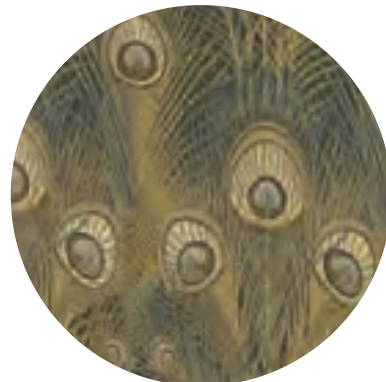
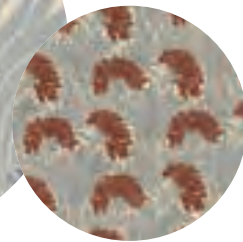
Volutes isolées et retravaillées dans leurs tailles en un motif unique.



1896 Angleterre - Ref 846.1-58. Coloris retravaillé



1896 Angleterre - Ref 846.1-58. Même motif, coloris et échelle modifiés



1900 Angleterre - Ref 920.2-78-1



1903 Angleterre - Ref 921.1-46-2



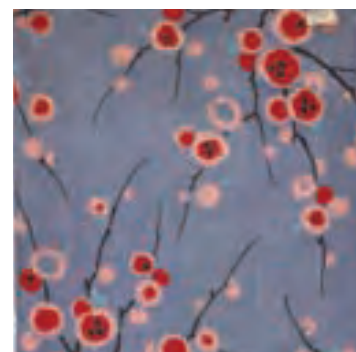
# Collection Asie



Motif floral isolé du tissu Ref 1354.17-1 et mixé à une photographie



1931 France - Ref 1354.17-1



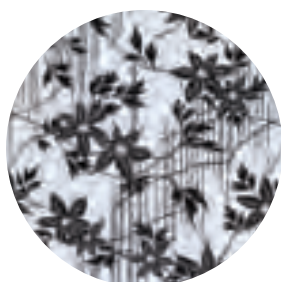
1923 France - Ref 1336.2-63-1



1924 France - Ref 1337.3-61-2

Dès le 18ème siècle, l'exotisme attire les amateurs d'art. L'Asie et l'Afrique regroupent alors l'essentiel des tendances. Les dessinateurs textiles créent alors des étoffes inspirées de l'Orient. On voit par exemple des toiles de Jouy se couvrir de pagodes et de mandarins. La mode de la chinoiserie perdure jusque dans les années 1920 avec plus ou moins de force.

Avec l'ouverture du Japon vers l'occident, les Européens découvrent également une nouvelle culture et surtout une manière d'appréhender la nature qui va influencer tous les arts décoratifs y compris le textile. Ce courant va porter le nom de Japonisme. Il sera plus ou moins récurrent jusque dans les années 1930. Dans le textile, les tissus se couvrent de Geisha et de personnages en kimono. (M.I.S.E)



1890 Alsace - Ref 1544.2-106 Motifs détournés de leurs fonds, mixé à la photographie d'un temple japonais (Kyoto) sur un fond d'étoffe jaune.



# Collection Asie



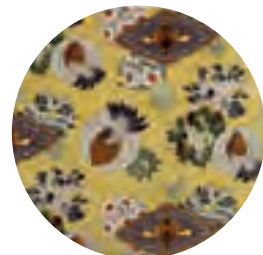
1852 France - Ref 122p170



1929 France - Ref 1350.1-51



1870 Mulhouse - Ref 1183.71-1 1880 Russie - Ref 1547.26



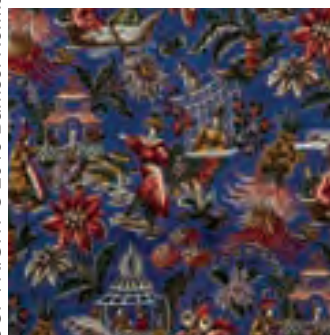
Motif vectorisé  
(source extérieure au MISE)



1890 Alsace - Ref 1105.2-36-1



1890 Alsace - Ref 1105.2-36-1. Motif retravaillé et recolorisé.



1910 France - Ref 1217.56



1890 Alsace - Ref 1547.34



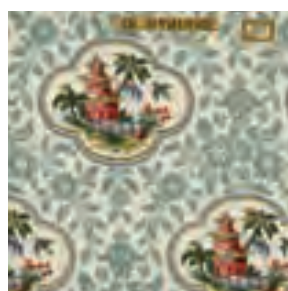
# Collection *Asie*



1922 France - Ref 1336.2-17



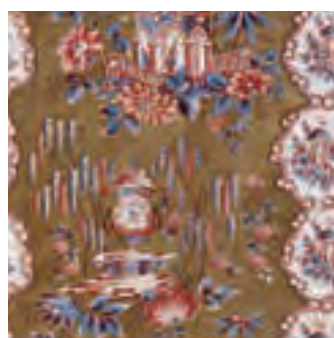
1896 Angleterre - Ref 1210.1-11-3



1912 - Ref 1210.1-11-3



1922 France - Ref 1336.2-17



1888 France - Ref 954.281.1

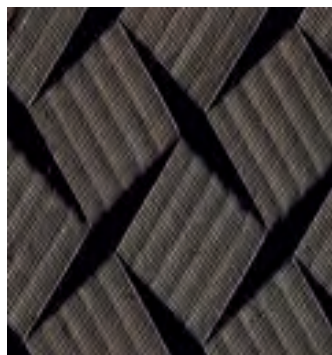


1880 Alsace - Ref 636p135

COPYRIGHT © 2013 Barrisol Normalu S.A.S. - Tous droits réservés



# Collection *Cinétique & Irisée*



1840 Alsace - Ref 3p134-3



1880 Alsace - Ref 964p45



1870 France - Ref 868p110



Utilisation surdimensionnée du motif pour accentuer l'effet graphique.

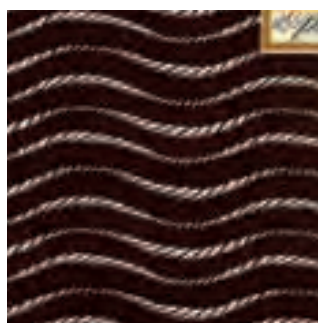
Les laines imprimées dans les années 1840–1850 ne sont que relations de couleurs et de volumes. L'apparition de la technique de guillochage dans le premier quart du 19ème va permettre l'ajout d'une nouvelle dimension : celle de la dynamique, du mouvement. On ne peut s'empêcher de penser à l'art cinétique des années 1960. Souvent monochromes, elles vibrent cependant par des rapports de force et de mouvement qu'autorise la finesse de la gravure au rouleau. (M.I.S.E)



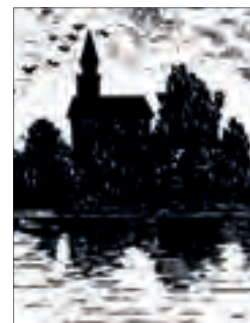
Mixage des 2 tissus (ci-contre), réunis par la gravure d'une île mystérieuse...



1870 Alsace - Ref 875p66



1900 Alsace - Ref 877p113



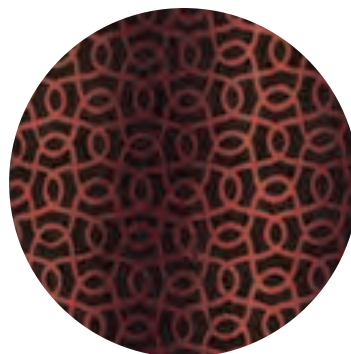
Gravure (source extérieure au MISE)



# Collection *Cinétique & Irisée*



1843 Alsace - Ref 236p248-2. Coloris retravaillé dans les tons gris.

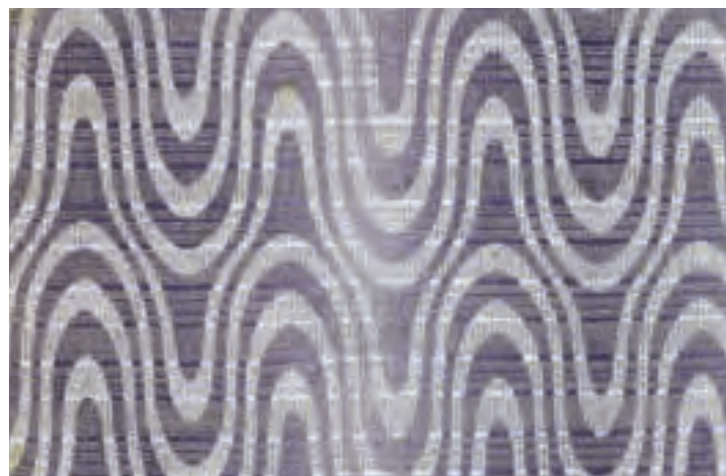


1843 Alsace - Ref 236p248-2



1843 Alsace - Ref 236p178

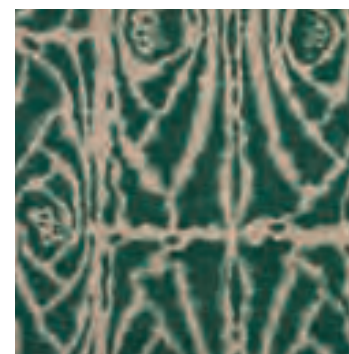
La technique d'irisation, destinée initialement au papier peint va être reprise par les industriels du textile pour créer des étoffes irisées. Le résultat sur laine ou sur coton permet de réaliser des étoffes très graphiques ou l'on joue des effets d'optique. (M.I.S.E)



1843 Alsace - Ref 237p158-2



1934 Mulhouse - Ref 1371.1-4618. Coloris rehaussés et utilisé en format surdimensionné.



1934 Mulhouse - Ref 1371.1-4618



# Collection *Classique & Baroque*



1850 Alsace - Ref 1052p29. (Ci-contre) Les motifs sont isolés, recolorisés, redimensionnés et repositionnés pour un traitement contemporains.

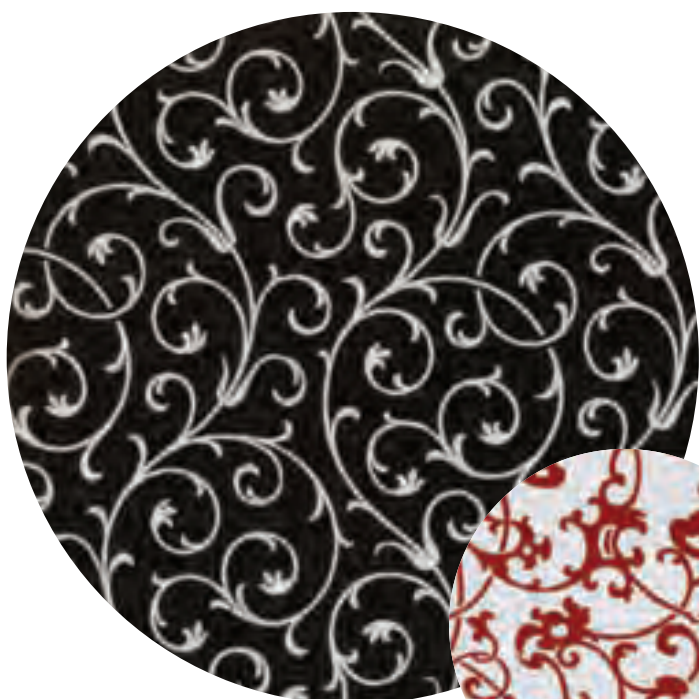


1850 Alsace - Ref 1052p29



1850 Alsace - Ref 1052p26

Motif universellement interprété par les artistes de la Renaissance, il trouve son origine dans l'observation naturaliste. Le rinceau est une composition linéaire organisée en frises de végétaux enroulés en courbes et contre-courbes et agrémentés de feuillages, de roses ou de fleurons. On retrouve également les arabesques dans les fleurs très stylisées de type orientale mais également des fleurs très classiques dans le style romantique en arabesque. (M.I.S.E)



1876 Alsace - Ref 1535.42-3



1850 Alsace - Ref 1052p5-3



1840 Alsace - Ref 256p171



# Collection *Dentelles*

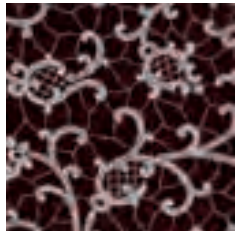


1898 Alsace - Ref 1538.42-3. Motif utilisé version surdimensionnée.

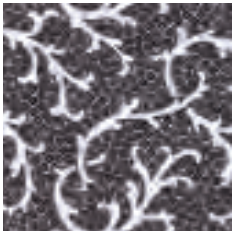


1898 Alsace - Ref 1538.42-3

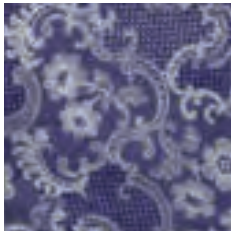
L'art d'imprimer est un art qui permet de restituer des matières plus nobles. Mulhouse et l'Alsace en général, fournissent la mode parisienne pendant tout le 19ème siècle. La dentelle en version imprimée fait partie de leur répertoire. Imprimée essentiellement sur coton, elle en donne l'image parfaite. (M.I.S.E)



1870 Mulhouse  
- Ref 31p185



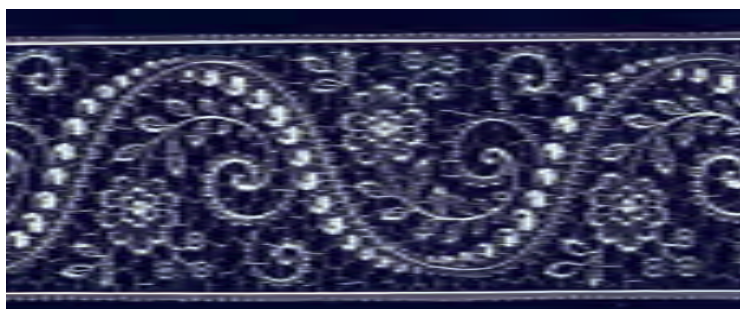
1898 Alsace  
- Ref 1538.68-3



1900 Alsace  
- Ref 926p47



1890 Alsace - Ref 940p41



1890 Alsace - Ref 1361p136-2



1890 Alsace - Ref 884p5

COPYRIGHT © 2013 Barrisol Normalu S.A.S. - Tous droits réservés

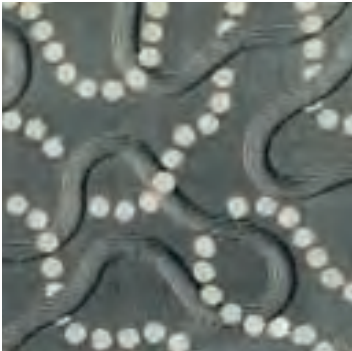


# Collection *Effets de matières*

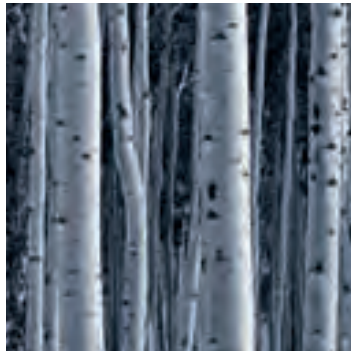


COPYRIGHT © 2013 Barrisol Normalu S.A.S. - Tous droits réservés

Mixage de tissu imprimé style bois et d'une photographie de bouleaux (ci-dessous).



1870 Alsace - Ref 122p114

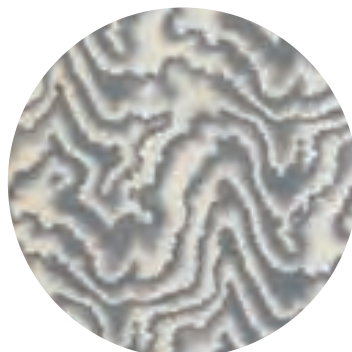


Photographie (source extérieure au MISE)

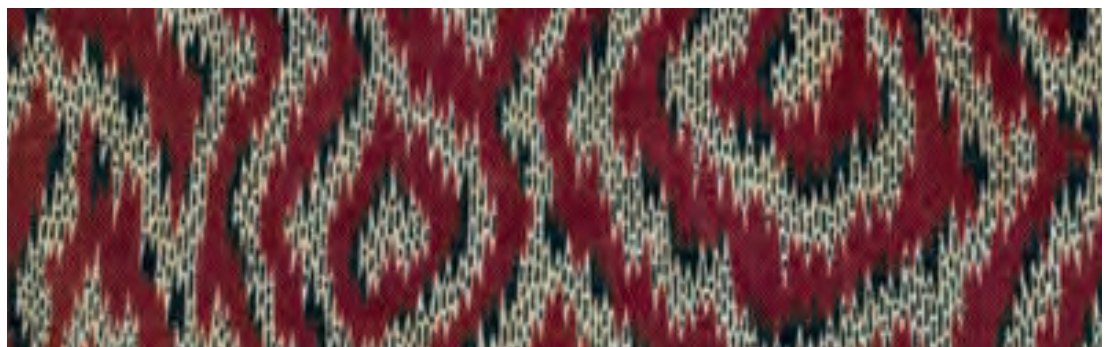


1879 Angleterre - Ref 658p43

L'art d'imprimer est un art d'imitation. Il permet d'offrir un décor mettant en valeur et restituant la vision de matériaux nobles tels que les étoffes de soie, le bois, le marbre. (M.I.S.E)



1879 Angleterre - Ref 638p130-1



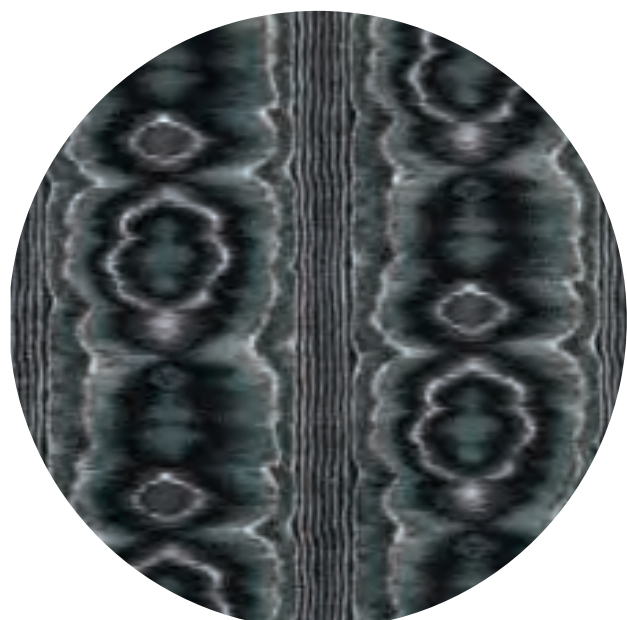
1852 Alsace - Ref 122p213-1



# Collection *Effet de matières*



1863 Alsace - Ref 122p224-12



1879 Angleterre - Ref 658p46



1852 France - Ref 122p215-2

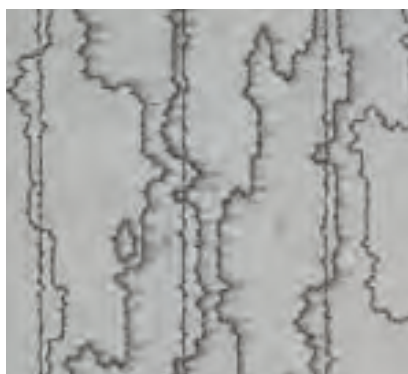
Les échantillons des étoffes rendant l'effet du moirée, du jacquard, de la broderie, de la dentelle, du granit, du marbre, de la pierre, ou du bois... en font de magnifiques trompe l'œil. (M.I.S.E)



1934 France - Ref 1371.2-47-1



Mixage du motif isolé d'un tissu et d'une photo d'île (ci-dessous)



1853 Alsace - Ref 489p96-2



Photographie (source extérieure au MISE)



# Esprit Indiennes



1850 Alsace - Ref 1155.21



1850 Alsace - Ref 205p58

Le motif du Boteh ou Palme, caractéristique du genre cachemire, apparaît en Europe dans le dernier quart du XVIIIème siècle

Le genre "Indienne" est à l'origine de l'impression sur étoffes européenne. Devant le succès des toiles venues des Indes, au début du XVIIIème siècle, les européens ont rapidement essayé d'en comprendre les techniques de fabrication et de les reproduire.

Au XVIIIème siècle, les indiennes habillent les gens de cour et les bourgeois, elles ornent les demeures élégantes et concurrencent les industries de la soie.

Le genre "Indienne" reste pendant tout le XIXème siècle un motif incontournable que l'on réinterprète pour l'ameublement ou l'habillement. (M.I.S.E)



1850 Alsace - Ref 868p56-2



1850 Alsace - Ref 1138p14



Mélange de 2 motifs cachemire (ci-contre), détournés et mixés avec une photographie.



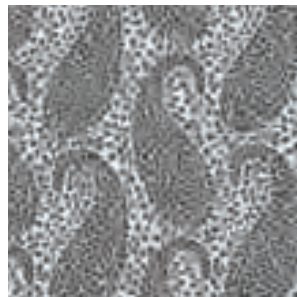
# Esprit *Indiennes*



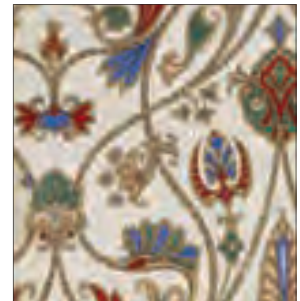
1870 Alsace - Ref 1176.68 \*. Utilisation du motif dans sa version surdimensionnée en application plafond.



1845 Alsace - Ref 597p21-2



1890 Alsace - Ref 1549.6-2



1870 Alsace - Ref 1176.68 \*



1850 Alsace - Ref 443p61



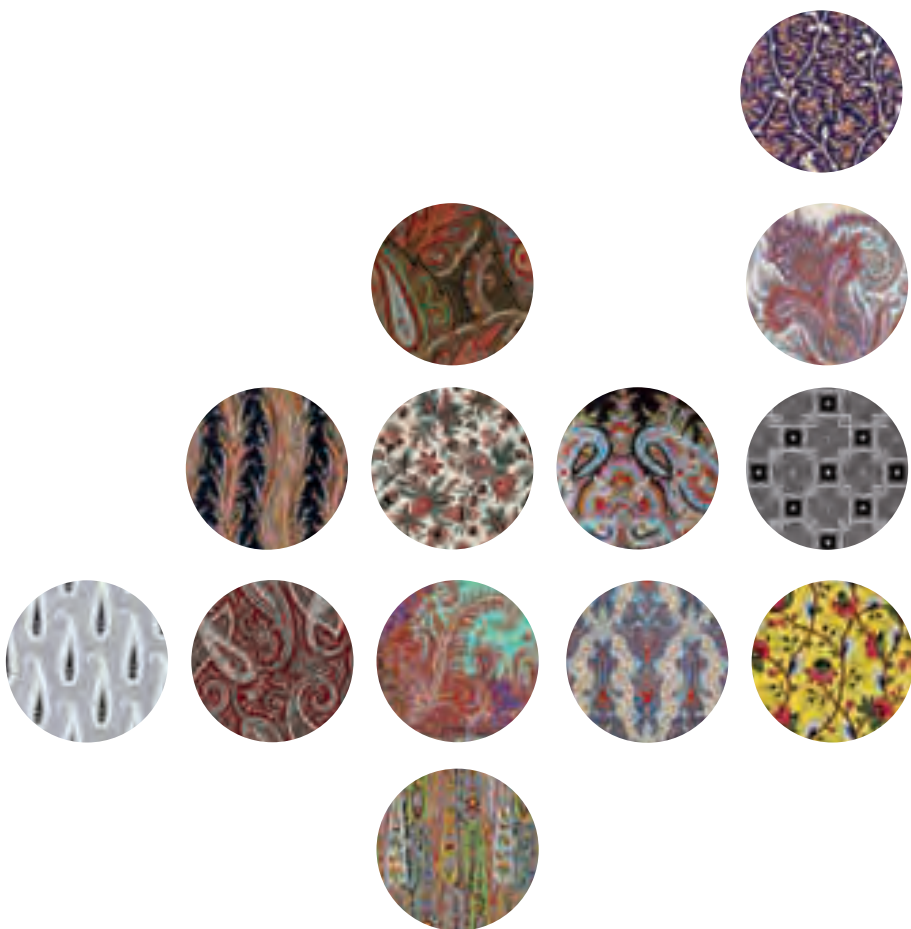
1780 Jouy - Ref 1030p91-2



# Esprit *Indiennes*



1960 France - Ref 1717.490



Il faut attendre les années 1810 pour que le motif Cachemire se généralise dans l'impression sur étoffes, essentiellement pour l'ornement de mouchoirs et châles en coton. Aujourd'hui, ces palmes et palmettes s'intègrent aux styles les plus contemporains dans un style surdimensionné ou recolorisé. (M.I.S.E)



1886 Alsace - Ref 481p31-4 en application plafond surdimensionné.

COPYRIGHT © 2013 Barrisol Normalu S.A.S. - Tous droits réservés



1886 Alsace - Ref 481p31-4



# Collection *Ethnique*

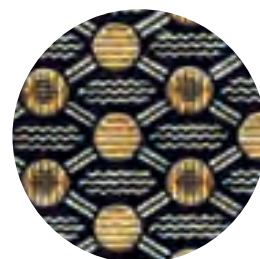


1780 Jouy en Josas - Ref 1028p1-12

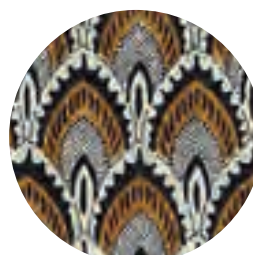
Depuis les premières toiles au 18ème siècle, jusqu'aux étoffes destinées à la fabrication des pagnes et boubous, l'Afrique a toujours offert aux imprimeurs la possibilité de créer des motifs originaux et colorés. (M.I.S.E)



1780 Jouy en Josas  
- Ref 1028p2-5



1780 Jouy en Josas  
- Ref 1028p1-2



1780 Jouy en Josas  
- Ref 1028p1-12



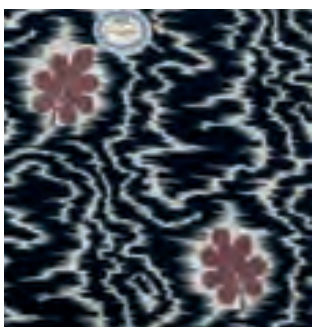
1780 Jouy en Josas  
- Ref 1028p14-2



1780 Jouy en Josas - Ref 1028p26-1



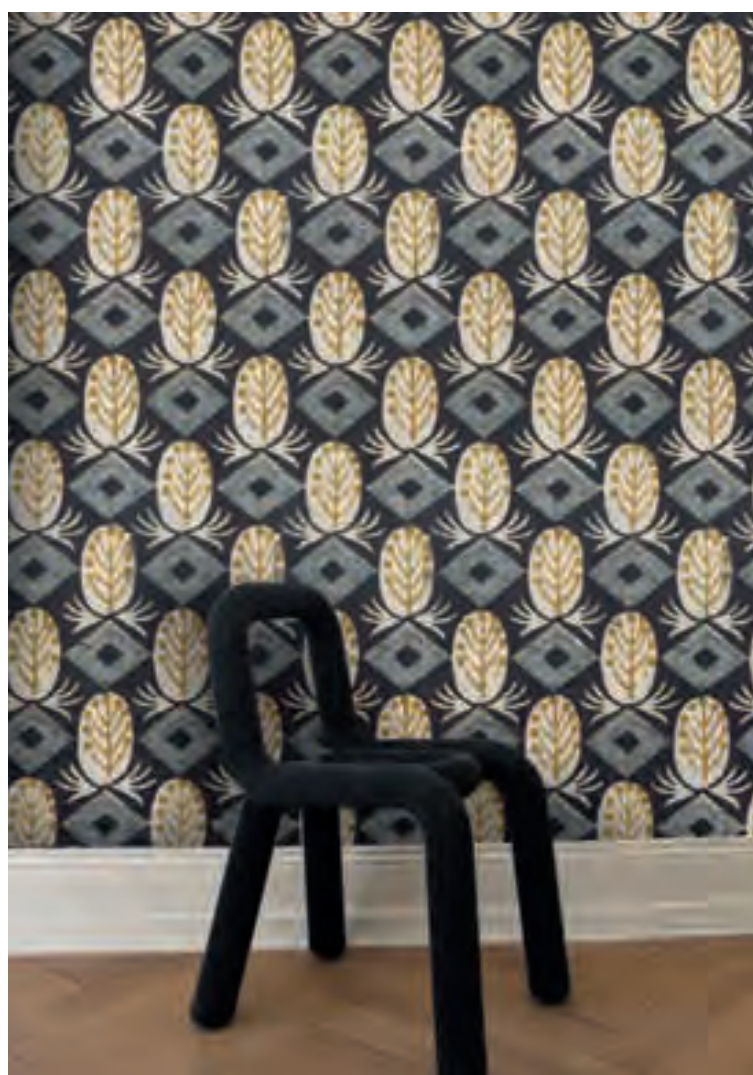
1780 Jouy - Ref 1028p9-4



1852 France - Ref 122p209



1780 Jouy - Ref 1028p14-7



Ref 179p63 utilisé en version pour mur.

COPYRIGHT © 2013 Barrisol Normalu S.A.S. - Tous droits réservés

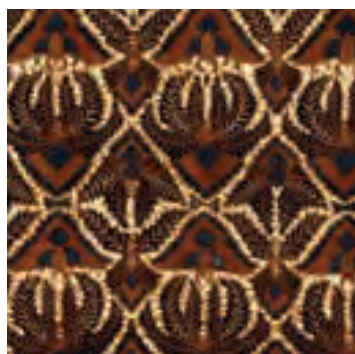


# Collection *Ethnique*





# Collection *Ethnique*



Batik 1950 - Ref 001.33.71



1780 Jouy - Ref 1028p26-4

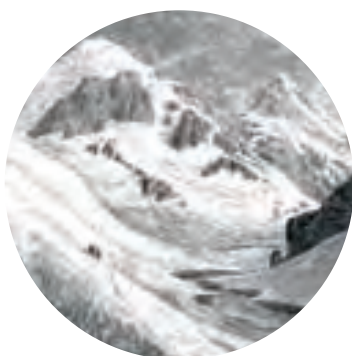


1780 Jouy - Ref 1028p26-4



1770 Nantes - Ref 179p65

Dans le style ethnique, on trouve également les Batiks, terme d'origine javanaise désignant un procédé d'ornementation des étoffes en y appliquant de la cire chaude ou de la paraffine. Le Batik est une technique très ancienne qui apparaît au VII<sup>ème</sup> siècle au Japon et se développera dans toute l'Asie, puis se retrouve dans de nombreux tissus africains. (M.I.S.E)



Gravure (source extérieure au MISE).



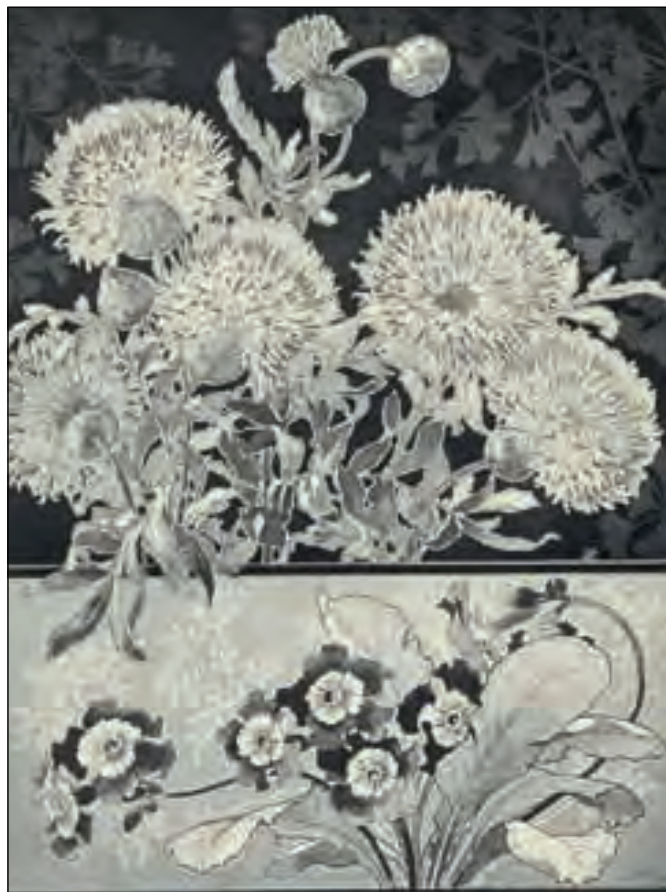
1960 Boubou - Ref 998.74.556



1960 Boubou - Ref 998.74.556 mixé en version mur avec des gravures.



# Collection *Florale*



1905 Lithographie - Ref J1 046



1785 Alsace - Ref 150.19



1909 Angleterre - Ref 1084.1-45-1

La fleur est le motif ornemental le plus courant dans l'impression sur étoffes. Au départ les dessinateurs s'inspirent de la flore des champs et des jardins. Œillets, coquelicots, épis de blé, bleuets, roses, tulipes, en semis ou en bouquet, ornent les étoffes. Puis avec les progrès techniques, l'apparition des serres et l'amélioration des cultures, on voit progressivement apparaître des genres nouveaux comme les orchidées ou les fushias, par exemple. Redimensionnées, détournées, recolorisées, elles se transforment aujourd'hui pour s'intégrer aux décors les plus contemporains et actuels. (M.I.S.E)



1905 Lithographie - Ref J1 046 (ci-dessus) en version XXL, recadré et recolorisé.



# Collection *Florale*



1860 Alsace - Ref 287p63



1860 Alsace - Ref 287p53

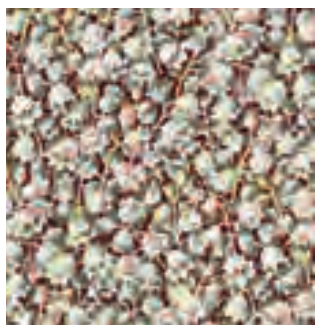
COPYRIGHT © 2013 Barrisol Normalu S.A.S. - Tous droits réservés



# Collection *Florale*



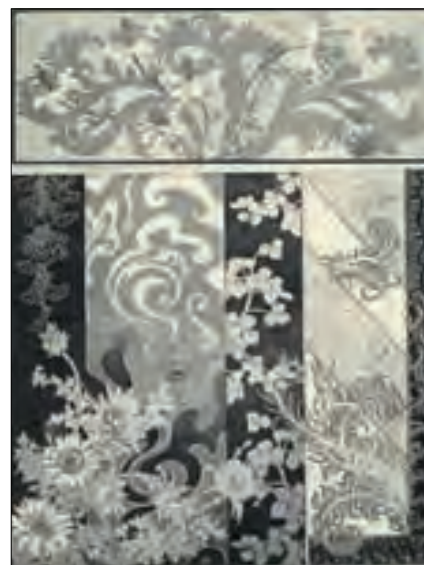
1905 Lithographie - Ref J1 046 (ci-dessus) en version XXL, recadré et recolorisé.



1852 France - Ref 122p209



1770 Nantes - Ref 179p63



1905 Lithographie - Ref J1 046



1883 Alsace - Ref 640.2-13



# Collection *Florale*



Détourage et intégration du motif floral (ci-contre) avec une gravure.



Gravure (source extérieure au MISE).



1885 Alsace - Ref 843.22-1



1850 Alsace - Ref 442.31



(Ci-dessus, milieu et droite) Combinaison d'un motif cachemire détourné et d'un tissu fleuri.



# Collection *Florale*



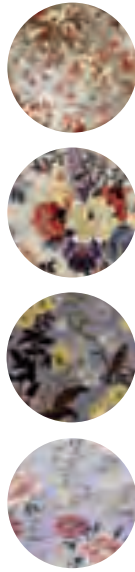
1883 Alsace - Ref 640.2-17



# Collection *Florale*



1897 Alsace - Ref 873.2-1



Motif (ci-contre) isolé, recolorisé, et disposé en masse irrégulière.



1893 Alsace - Ref 809.2-16



1883 Alsace - Ref 640.2-30



1883 Alsace - Ref 640.2-30 (ci-contre) détourné et apposé sur une photo de fleurs.



# Collection *Florale*

COPYRIGHT © 2013 Barrisol Normalu S.A.S. - Tous droits réservés



1960 Lyon - Ref 1717.309 (ci-dessous à droite) retravaillé en format XXL et recomposé.



1880 Alsace - Ref 1711.287



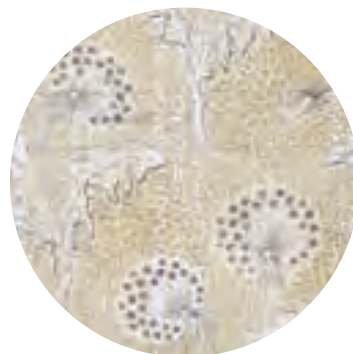
1960 Lyon - Ref 1717.309



1860 France - Ref 1718.569



1785 Alsace - Ref 150.342



1900 Alsace - Ref 919p39



1870 Alsace - Ref 836p16-4



# Collection *Fleurs monochromes*



1898 Alsace - Ref 1538.21



1840 Alsace - Ref 703.43-2



1840 Alsace - Ref 703.42-2



(Ci-contre) Ref 703.42-2 Motif agrandi et imprimé sur plafond.



1896 Alsace - Ref 1545.31 (ci-contre). Imprimé en négatif sur plafond.



1896 Alsace - Ref 1545.31



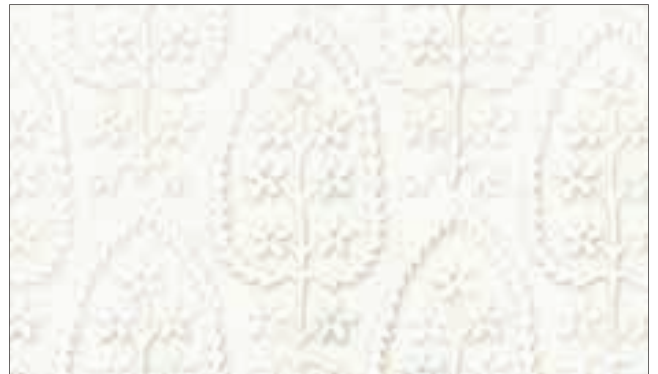
# Collection *Fleurs monochromes*



1890 Alsace - Ref 890p106 2



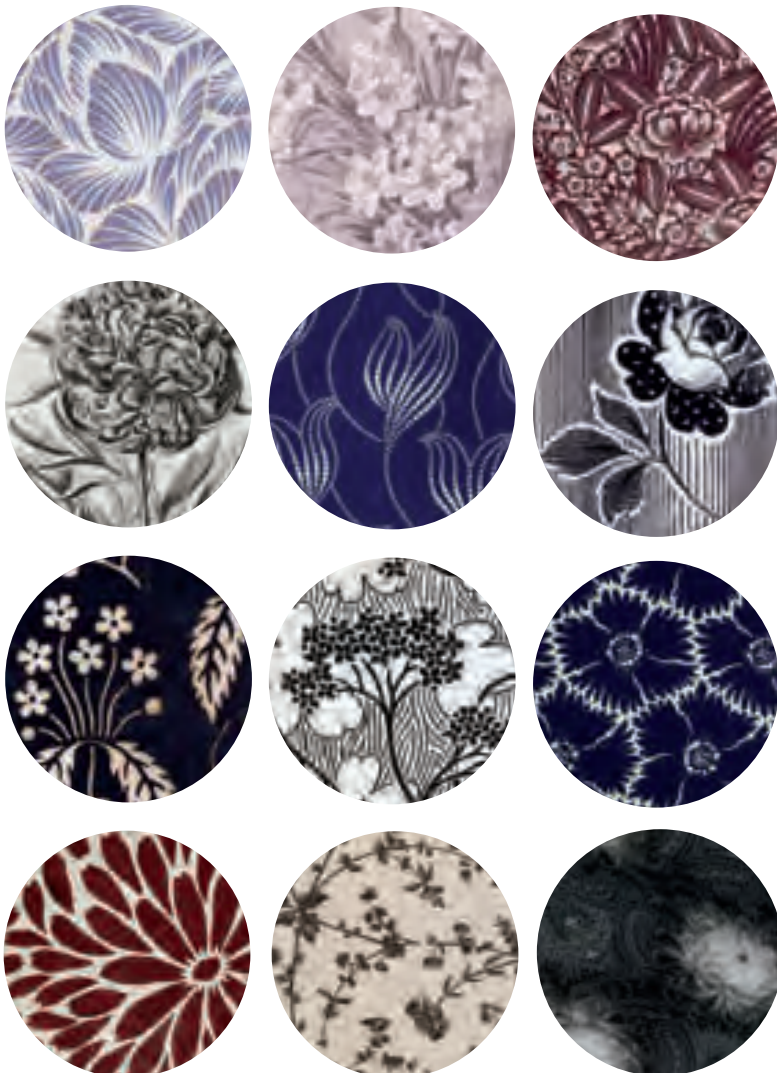
1780 Jouy en Josas - Ref 1028p51-1



Motif (ci-dessus) retravaillé en version ton sur ton et relief.



1905 Lithographie - Ref 164p14

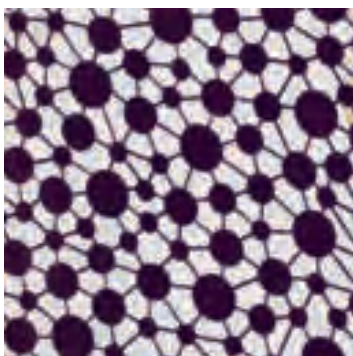


La fleur est l'élément essentiel du vocabulaire décoratif des imprimeurs. Dès le 18ème siècle, on orne les étoffes de fleurs des jardins et des champs. Avec les améliorations techniques et l'apparition des serres, des variétés nouvelles vont enrichir l'ornementation : fuchias, orchidées, tulipes vont se mélanger à la rose, reine des fleurs imprimées.

La fleur monochrome, traitement contemporain étonnant pour l'époque, rejoint naturellement les collections plus classiques et se retrouve des années 1780 à nos jours. (M.I.S.E)



# Les Pois

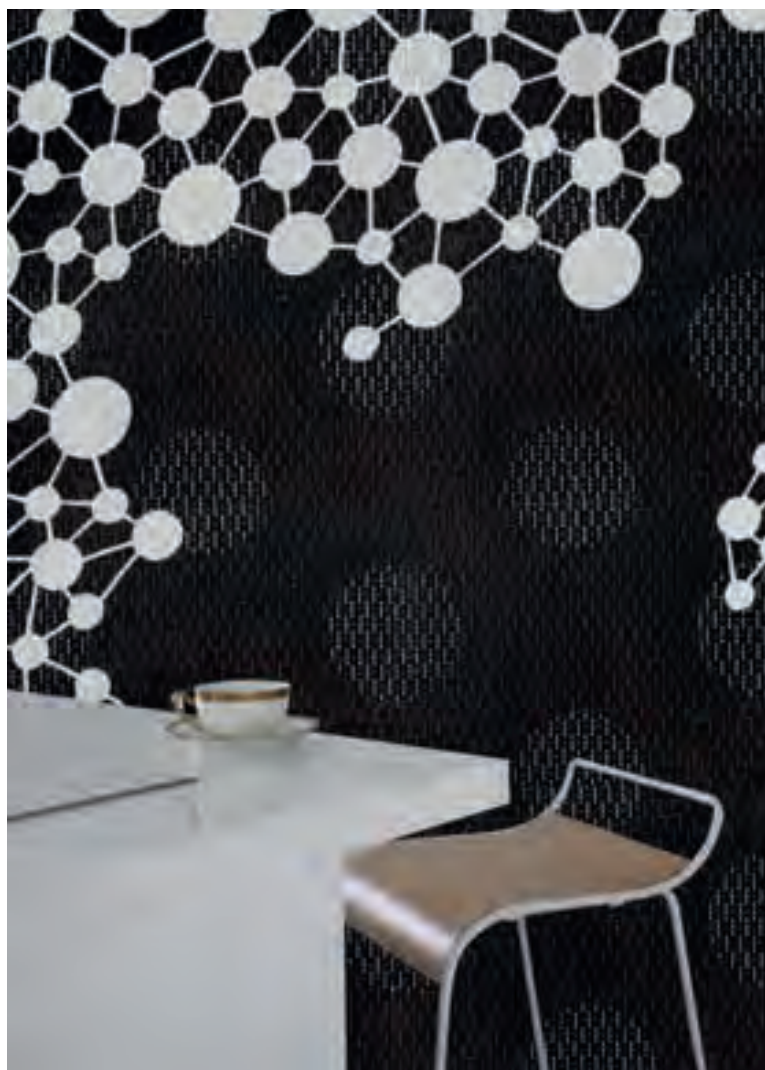


1880 Alsace - Ref 875p114



1880 Mulhouse - Ref 1510p19-3

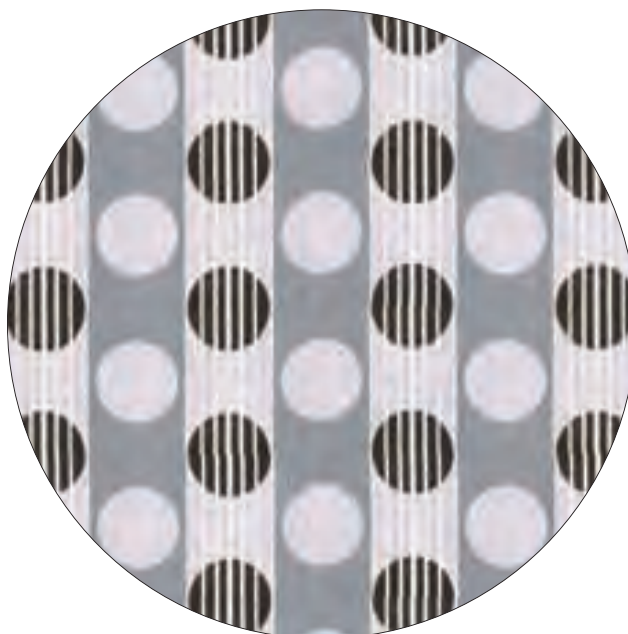
En version classique, conservant le motif original, ou en version créative, plus contemporaine, dans la combinaison des techniques graphiques et photographiques aux motifs historiques, jouez avec la plus vaste des collections de motifs imprimés du monde.



Utilisation des 2 textiles (ci-contre) et mixage des motifs.



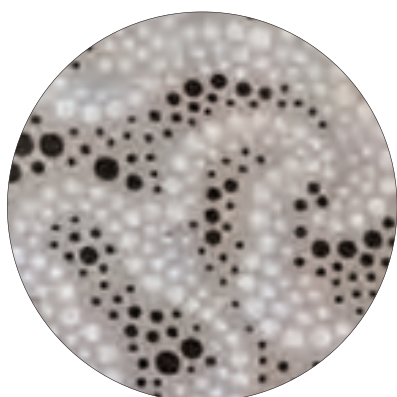
(Ci-contre) Motif Ref 996p97 agrandi.



1900 Alsace - Ref 996p97



# Les Pois



1880 Alsace - Ref 896p182-2

Motif (ci-contre) agrandi et mixé à une gravure ancienne.



# Collection Géométrique



Mixage étonnant d'un tissu du XIX<sup>ème</sup> siècle à une photo de paysage (ci-contre).

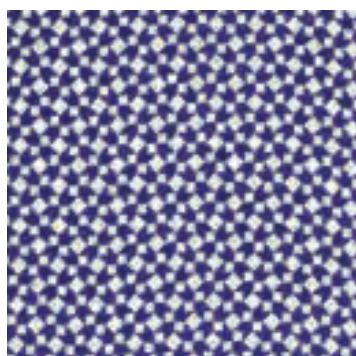


1848 Alsace - Ref 806p159-1



Photographie (source extérieure au MISE)

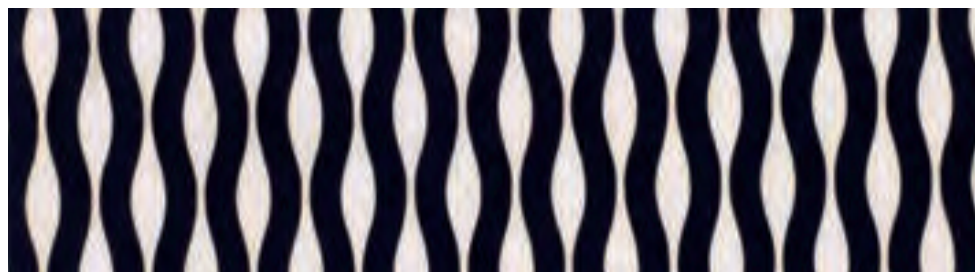
L'utilisation de la géométrie dans le textile imprimé est ancienne. Dès la seconde moitié du 18<sup>ème</sup> siècle, on orne de motifs géométriques le centre des mouchoirs. Les étoffes de doublures sont souvent à motif géométrique et la manufacture de Jouy-en-Josas s'en fait une spécialité. Le japonisme va également avoir une influence sur l'impression des étoffes qui deviennent minimalistes dans les couleurs et les motifs. L'art déco va donner à la géométrie ses lettres de noblesse. Les étoffes d'ameublement se coordonnent au mobilier aux lignes épurées et emploient rectangles, cercles, triangles et carrés comme vocabulaire décoratif. (M.I.S.E)



1960 Alsace - Ref 965.4-1p37



1780 Jouy - Ref 1028p20



1899 Wesserling - Ref 1541.15-1



1780 Jouy en Josas - Ref 868p56-2

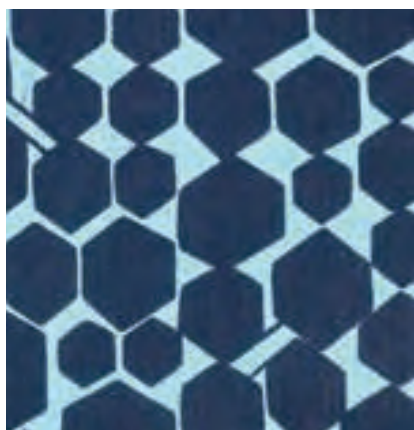


# Collection Géométrique

COPYRIGHT © 2013 Barrisol Normalu S.A.S. - Tous droits réservés



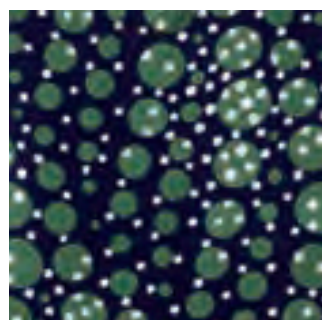
1965 Alsace - Ref 965.4-1p37



1960 Alsace - Ref 965.4-1p37



Gravure (source extérieure au MISE)



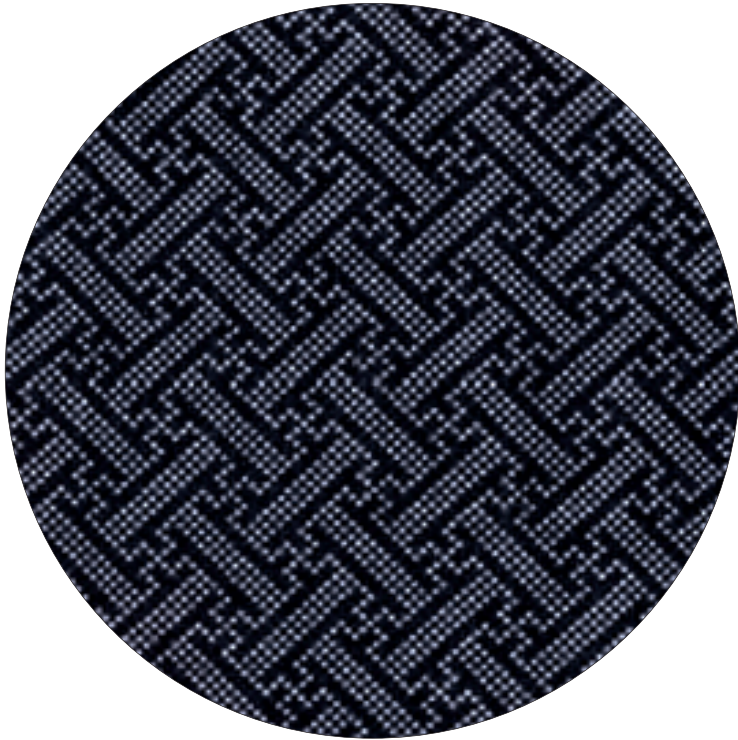
1890 Alsace - Ref 941 p66



Motif (ci-dessous) version plafond.



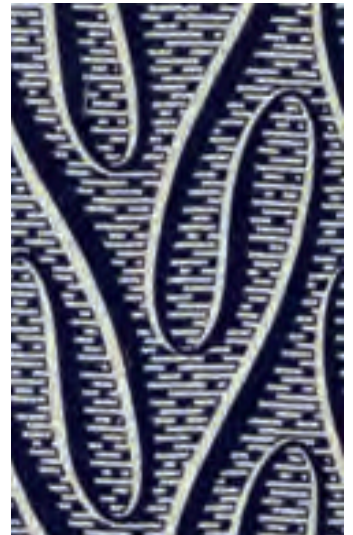
# Collection Géométrique



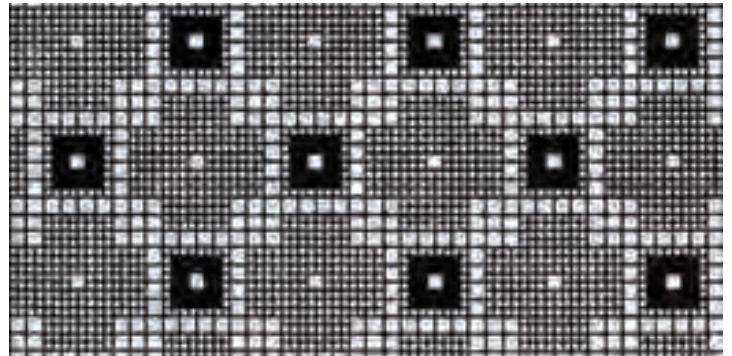
1880 Alsace - Ref 1545.31-2



1900 Pochoir Japon - Ref 874-6.50



1900 France - Ref 891p63



1880 Mulhouse - Ref 1508p123-2



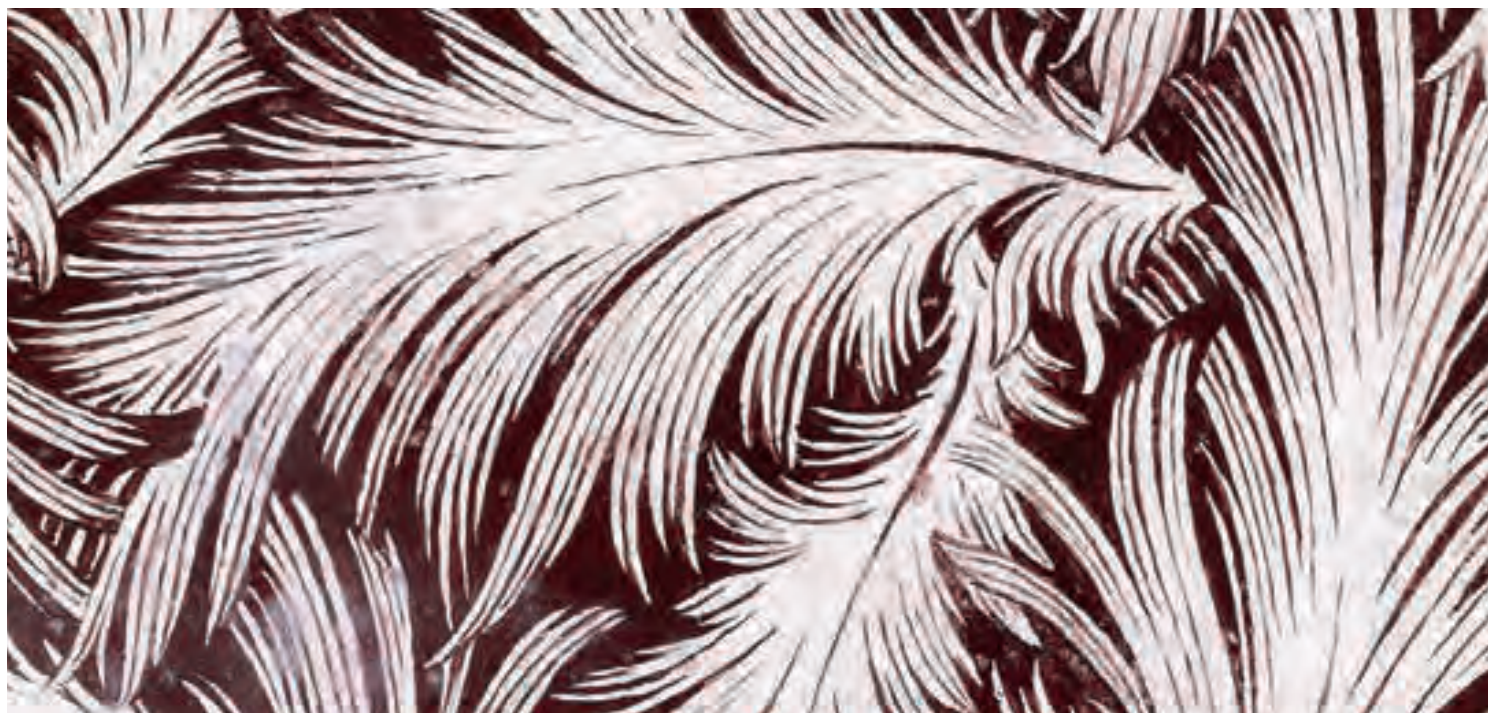
1780 Jouy en Josas - Ref 1028p8



1780 Jouy en Josas - Ref 1028p8 (ci-contre) mixé à une photo de buildings.



# Les Plumes



1890 France - Ref 157p74



1840 Alsace - Ref 911p28



1850 Alsace - Ref911p65-1



1840 France - Ref 193p95



1840 France - Ref 193p95 en version mur.



# Collection *Orientale*



1905 Lithographie - Ref J1 076

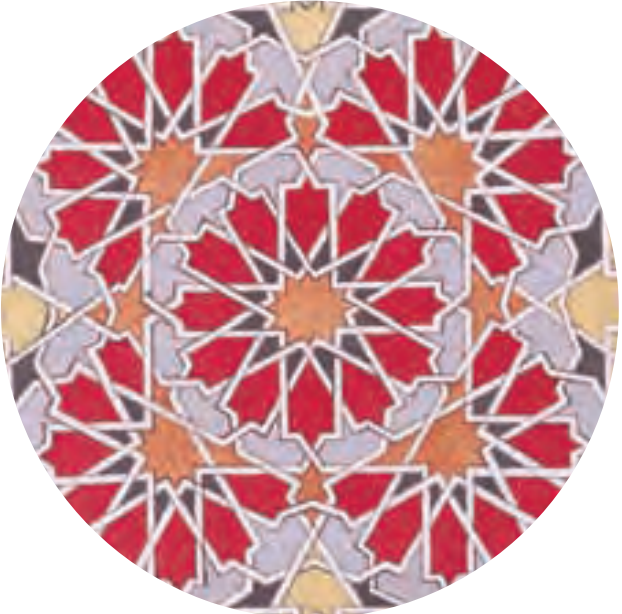


1920 Londres - Ref 1326.1-9-1



1905 Lithographie - Ref J1 079

Mêlées aux étoffes occidentales d'un style arabisant ou aux motifs orientaux, les arabesques jouent avec les fleurs et se mixent avec des graphismes de moucharabieh pour un air d'Orient.



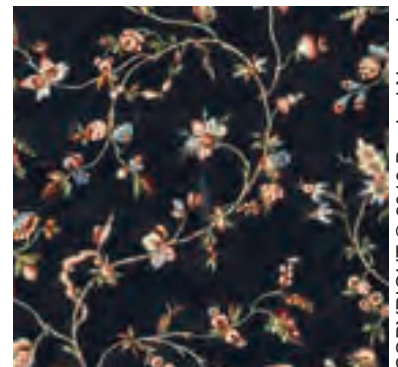
1905 Lithographie - Ref J1 020



Motif fleuri (ci-dessous) utilisé en mur et mixé à des motif de moucharabieh.



Motif Moucharabieh vectorisé  
(source extérieure au MISE)



1780 Alsace - Ref 150.534



# Collection *Orientale*



Motif (ci-contre) mixé avec une photographie.



1840 Alsace - Ref 703.38-1



Photographie d'un plafond sculpté. (Musée des arts islamique de Doha)

Inspirées du Moyen Orient, les plus anciennes étoffes se mêlent à la culture témoignant de la joyeuse rencontre de l'occident avec l'Orient.



Motif (ci-contre) utilisé en fond d'une vue de West bay de Doha.



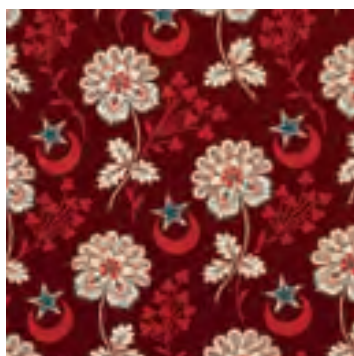
1850 Alsace - Ref 313.6



# Collection *Russe*



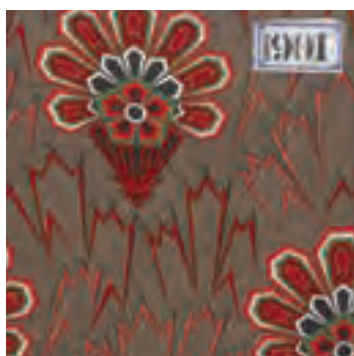
1901 Russie - Ref 902.3-24-1



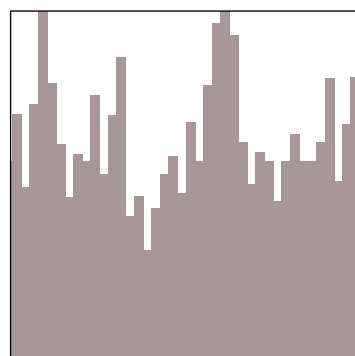
1901 Russie - Ref 902.3-22-1



1901 Russie - Ref 902.3-23-1



1901 Russie - Ref 902.3-22-2



Motif vectorisé source extérieure au MISE



Tissu russe (ci-contre) mixé avec un graphisme vectorisé.

COPYRIGHT © 2013 Barrisol Normalu S.A.S. - Tous droits réservés



# Anges, animaux, etc...



1870 Alsace - Ref 300.1-26



1870 Alsace - Ref 1168.66



1870 Alsace - Ref 297.2

Présents dans l'art décoratif depuis toujours, les anges apparaissent dans les étoffes dès les premières impressions textiles au 18ème siècle et sont à la mode dans les 1850 à 1880. L'oiseau, également, est l'animal le plus souvent représenté dans l'impression sur étoffes. (M.I.S.E)



1870 Alsace - Ref 1170.77



1870 Alsace - Ref 1559.44



1905 Lithographie - Ref J1 0582



1905 Lithographie - Ref J1 0582 en version mur.



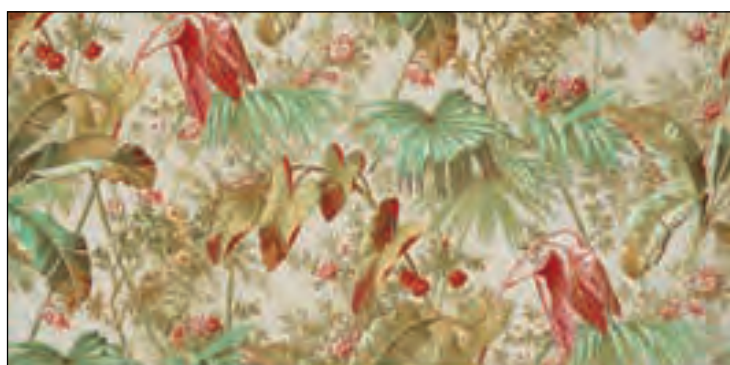
# Collection *Végétale*



1877 Alsace - Ref 306.12



1877 Alsace - Ref 306.12 (ci-contre)recolorisé



1880 Alsace - Ref 313.39

La nature est un élément important de l'inspiration des dessinateurs. Les fleurs des jardins et les plantes rares se retrouvent régulièrement sur les étoffes depuis la fin du 18ème siècle jusqu'à nos jours. La manufacture de Jouy en Josas orne ainsi ses précieuses indiennes des végétaux poussant dans nos jardins et dans nos campagnes. Chaque maquette est une véritable planche botanique qui reproduit fidèlement la flore. Des gravures anciennes ou des livres de botanique servent souvent de base à ces travaux. (M.I.S.E)



1880 Alsace - Ref 313.39 (ci-dessus) en version XXL recolorisée.



# Collection *Végétale*

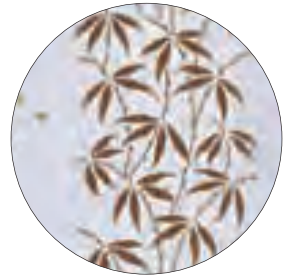
La mode du Japonisme introduit la nature dans le vocabulaire décoratif des dessinateurs textiles. Ceux-ci représente la faune dans son élément naturel. Bientôt, herbes sauvages, feuilles ou roseaux vont constituer l'ornement principal des tissus de robe et d'ameublement, hors de toute représentation animale.



1880 Alsace - Ref 1066.40



1880 Alsace - Ref 1066.40 recolorisé



1880 Alsace - Ref 1066.40 (ci-dessus) recolorisé, redimensionné, recomposé pour une ambiance contemporaine.



# Collection Végétale



1880 Alsace - Ref 313.39



Ref 313.39 recolorisé



Motifs de feuillages vectorisés.

Ref 313.39 revisité et réactualisé. Combinaison de dessins vectorisés et de la toile de 1880 recolorisée.



# Collection Végétale



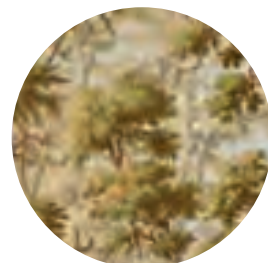
1884 France - Ref 645.1-48



1884 France - Ref 645.1-48 (ci-contre) recolorisé.



Étoffe (ci-contre) recolorisée, mixée avec des motifs végétaux vectorisés. 1880 Alsace - Ref 1142.68





# Collection *Végétale*



1870 Alsace - Ref 868p56-2



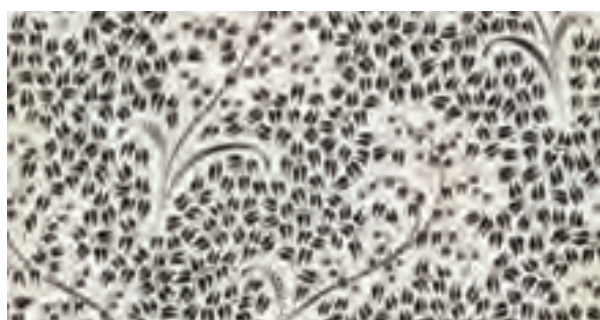
1870 Alsace - Ref 868p56-2 (ci-contre) retravaillé dans la teinte et mixé à des motifs végétaux vectorisés.



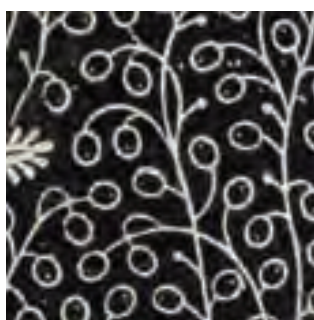
1780 Jouy en Josas - Ref 1028p44 (ci-contre) recolorisé et réadapté pour plafond.



1780 Jouy en Josas - Ref 1028p44



1900 France - Ref 919p99-2



1780 Jouy en Josas - Ref 1028p53-11



# Collection *Fèves et feuilles*



1870 Mulhouse - Ref 1033p53.



Ref 1033p53. Mur imprimé intégrant les cablages d'une télévision.



# Collection *Fèves et feuilles*



1780 Jouy en Josas - Ref 1033p56

En version classique, conservant le motif original, ou en version créative, plus contemporaine, dans le mixage des techniques graphiques et photographiques aux motifs historiques, jouez avec la plus vaste des collections de motifs imprimés du monde.



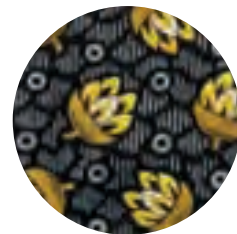
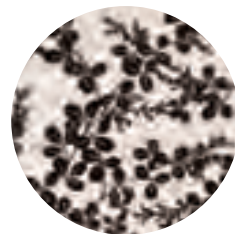
Utilisation des motifs dans une création de style islamique.



Motif Ref 1033p52-2 (ci-contre) utilisé en version mur.

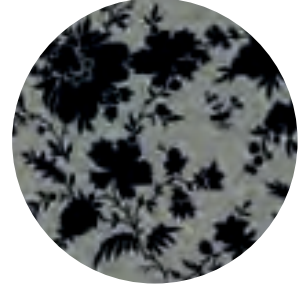
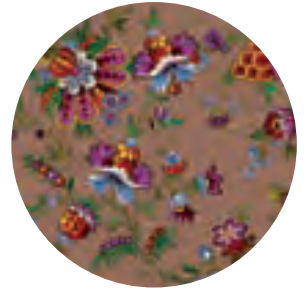


1870 Mulhouse - Ref 1033p52-2





# Variations...



Déclinaisons de couleurs pour cette gouache. 1890 Alsace - 3 dessins mixés pour un même motif Ref 836p16-1 + 836p16-3 + 836p16-4

D'une pièce d'étoffe, d'une peinture, gravure ou de toute archive provenant de cette exceptionnelle collection, Barrisol réédite les motifs originaux mais développe également ses propres modèles, revisitant ainsi l'histoire pour l'intégrer aux intérieurs contemporains. Utilisant les techniques et les logiciels les plus pointus, les motifs sont retravaillés, recolorisés, rajeunis, afin d'être réactualisés.

Découvrez les déclinaisons de nuances autour d'un même motif.  
Imaginez les infinies possibilités de rendu à adapter, à vos ambiances de couleurs et de style.



Variations autour du motif palmes. Recolorisation, changement de fond ou ajout de motifs vectorisés transforment radicalement le motif original.



COPYRIGHT © 2013 Barrisol Normalu S.A.S. - Tous droits réservés

1865 Alsace - Ref 1171.10.



# Variations...



1780 Jouy en Josas - Ref 1028p51-1



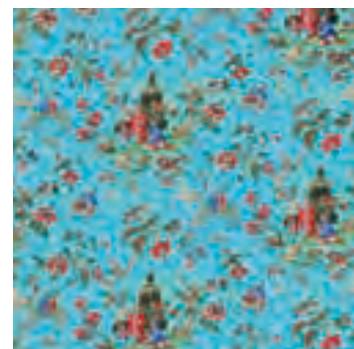
Déclinaisons du motif Ref 1028p51-1, en coloris, rendu et dimension différentes.



Colorama d'une toile à personnages.



Alsace 1915 - Ref 1237.43

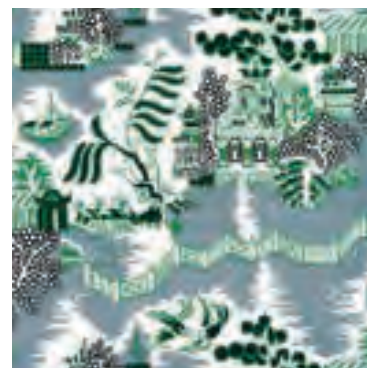




# Variations...



Variations de coloris pour cette toile d'inspiration asiatique.

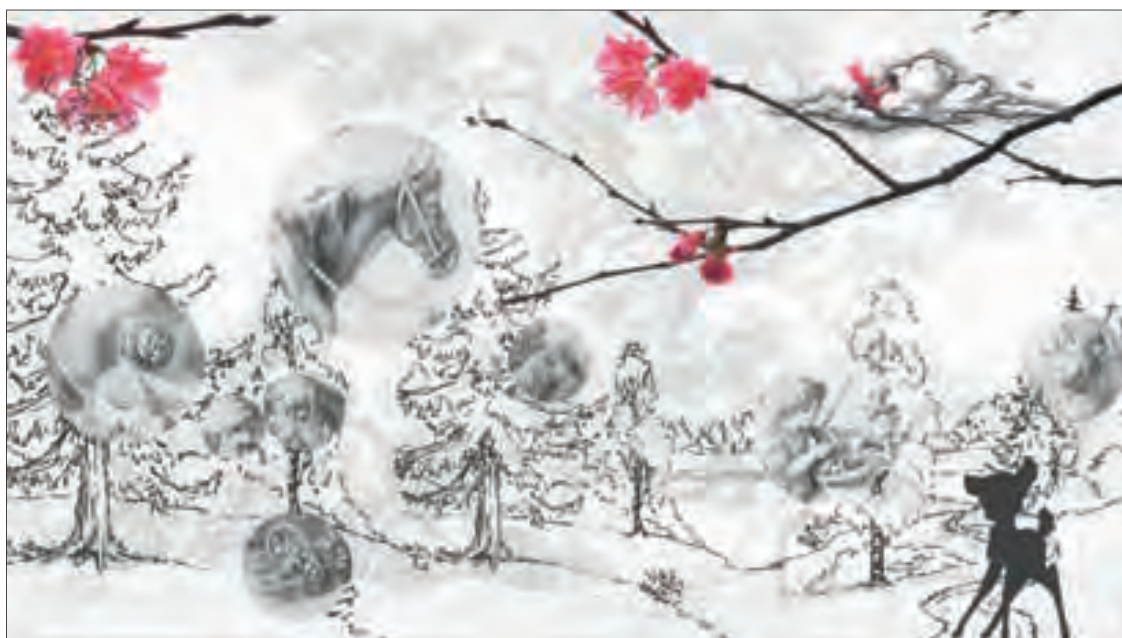


1890 Alsace - Ref 877p195.

Notre studio graphique étudiera votre projet et adaptera les visuels de votre choix à vos coloris, thèmes, ou ambiances décoratives, et se met à votre disposition pour toute demande et proposition.



1890 Alsace - Ref 858.64.4.



Créations et variantes autour de cette gravure traditionnelle.



# Variations...



1780 Jouy en Josas - Ref 1028p44.



Déclinaisons de couleurs et de fonds pour cette gouache.



D'une gravure de branche de cerisier, création d'un motif et ajout d'éléments vectorisés.



1890 France - Ref J1 018.



COPYRIGHT © 2013 Barrisol Normalu S.A.S. - Tous droits réservés



# Variations...



1924 France - Ref 1337.3-61-2



Déclinaisons de coloris autour de ce tissu à fleurs Art Déco.



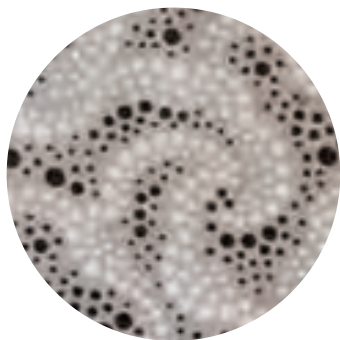
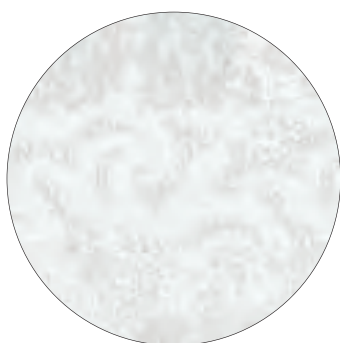


# Variations...

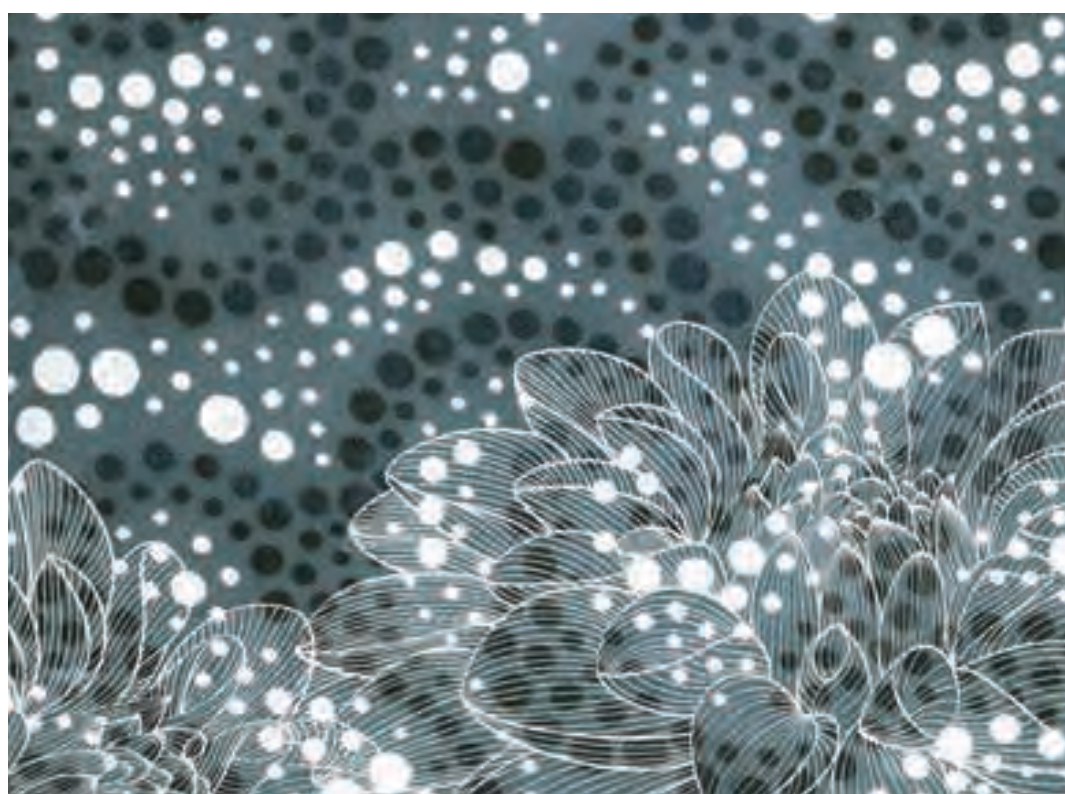


Variations de propositions et de coloris pour cette toile imprimée de palmes.

1880 France - Ref 806.22.



1880 Alsace - Ref 896p182-2



Déclinaisons de créations pour cette étoffe à pois.



# Variations...



1880 Alsace - Ref 640.2-36.



Variations autour de cette archive sur le thème de la forêt.





**BARRISOL® et le M.I.S.E présents sur les 5 continents**



Au cœur de l'innovation depuis 1967



**BARRISOL® - NORMALU® S.A.S**

Route du Sipes | 68680 Kembs | France

Tel. : +33 (0)3 89 83 20 20 | Fax : +33 (0)3 89 48 43 44

Email : mail@barrisol.com



union des fabricants **unifab**